

お問い合わせ・ご用命は

製造元

**有限会社ジェット**

<http://www.u-jet.co.jp>



本社 〒455-0885 愛知県名古屋市港区八百島二丁目2008番地

電話 052(303)6686 Fax 052(303)2447

名古屋支店 〒492-8082 愛知県稲沢市下津下町西3-3

関東支店 〒379-2123 群馬県前橋市山王町2-2

総販売元

**住友大阪セメント株式会社 建材事業部**

東京 〒105-8641 東京都港区東新橋1-9-2(汐留住友ビル20F)

電話 03(6370)2721 Fax 03(6370)2759

名古屋 〒450-0003 名古屋市中村区名駅南2-14-19(住友生命名古屋ビル3F)

電話 052(566)3202 Fax 052(566)3273

東北支店 〒980-6003 仙台市青葉区中央4-6-1(SS30 3F)

電話 022(225)5251 Fax 022(266)2516

北陸支店 〒920-0849 金沢市城川新町2-1(井門金沢ビル7F)

電話 076(223)1505 Fax 076(223)0193

総代理店

**東海スミセ販売株式会社**

本社 〒464-0850 名古屋市千種区今池五丁目24番32号今池ゼネラルビル5階

電話 052(745)5210 Fax 052(745)5215

関東地区代理店

**スミセ建材株式会社**

本社 〒101-0065 東京都千代田区西神田3-2-1住友不動産千代田ファーストビル南館5階

電話 03(4329)2880 Fax 03(3222)1191

東北支店 〒980-0811 宮城県仙台市青葉区一番町1丁目1番31号山口ビル806号

電話 022(393)8724 Fax 022(393)8734



超速硬コンクリート

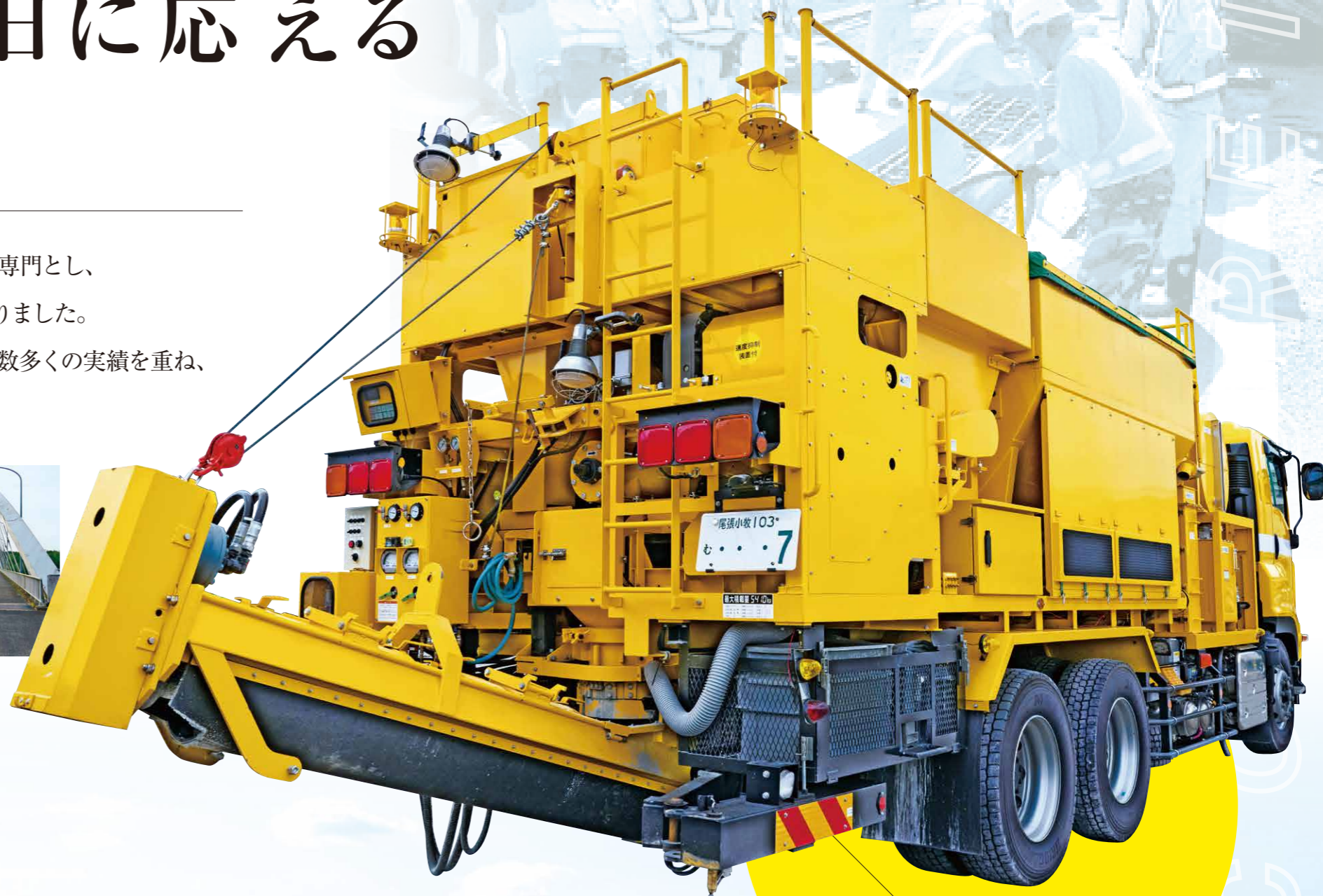
**ジェットコンクリート**

J E T C O N C R E T E

有限会社ジェット

# 緊急補修・早期復旧に プロフェッショナル

有限会社ジェットは、「超速硬コンクリート」の製造・販売および施工事業を専門とし、社会インフラの維持・修繕における“スピード”と“確実性”を追求してまいりました。道路・橋梁・空港・鉄道といった交通インフラの早期復旧を求められる現場で数多くの実績を重ね、信頼される技術と品質を提供しています。



ジェットコンクリートモービル車

## 会社概要

### 有限会社ジェット

本社	愛知県名古屋市港区八百島二丁目2008番地 電話番号：052-303-6686 FAX番号：052-303-2447
支店	名古屋支店：愛知県稲沢市下津下町西3-3 関東支店：群馬県前橋市山王町2-2 茨城営業所：茨城県取手市宮和田311-3 網代ハイツ305 電話番号：0297-84-1730 FAX番号：0297-84-1731
車庫設立	龍ヶ崎車庫：茨城県龍ヶ崎市八代町504-2 平成5年10月1日
代表取締役	小島信也
モービル台数	8台（関東3台・名古屋5台）
事業内容	ジェットコンクリート（超速硬コンクリート）の製造販売・施工
許認可登録	建設業許可
関係会社	株式会社中京サービス
代表取締役	小島信也
事業内容	生コンクリート輸送（定置工場及び現場プラント）
車両台数	（アジテータ車）40台



# ジェットコンクリート VS 生コンクリート

## 打設～開放時間の比較

**1日**で開放可能

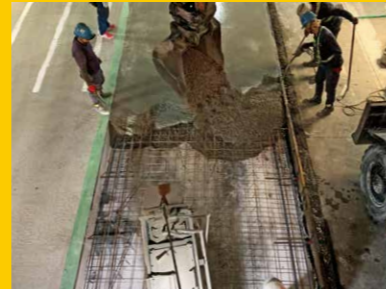
ジェットコンクリートモビル車による超速硬コンクリートの施工は、活性化されたアルミン酸カルシウムにより、驚異的な超速硬性を実現。約3時間で24N/mm<sup>2</sup>以上の実用強度を発揮します。



ジェットコンクリート



打設



打設中

### 仕上げ (ほうき目等) のタイミング例



打設完了

1日



交差点



店舗入口乗り入れ



掘削・撤去



型枠・鉄筋設置



生コンクリート



打設



養生

### ジェットコンクリート

打設完了後

**30~90分**

(季節を問わず遅延剤にて調整可能)

ジェットコンクリートでの施工では、仕上げタイミングの待機がないため、作業員の待ち時間やガードマン立会による規制が発生しない!

#### 普通コンクリート

- 冬季 : 8時間後
- 春秋季 : 5時間後
- 夏季 : 3.5時間後 程度

#### 早強コンクリート

- 冬季 : 7.5時間後
- 春秋季 : 4時間後
- 夏季 : 3時間後 程度

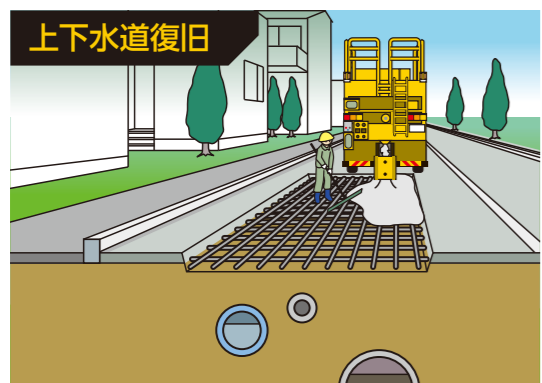
7日

開放まで 7日

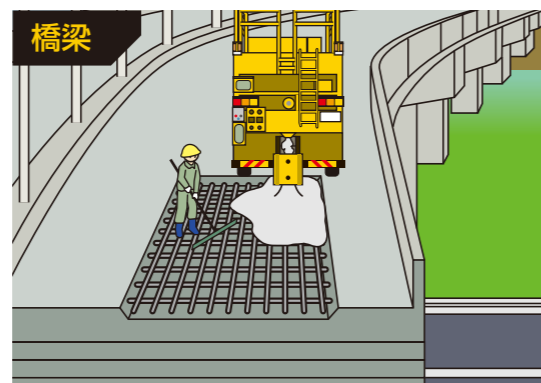


開放

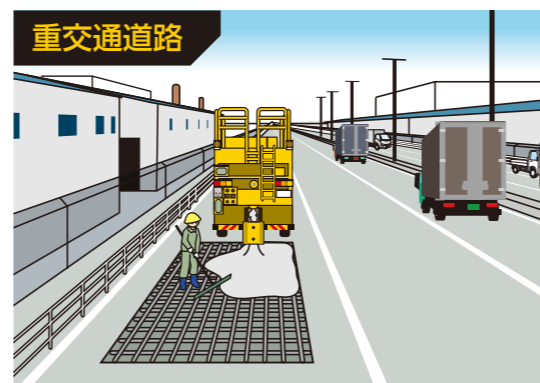
### 用途



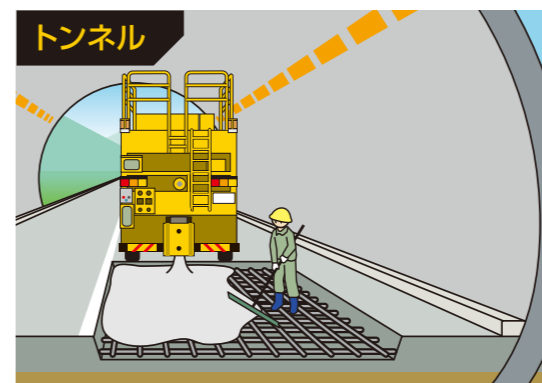
上下水道工事後の道路の早期開放



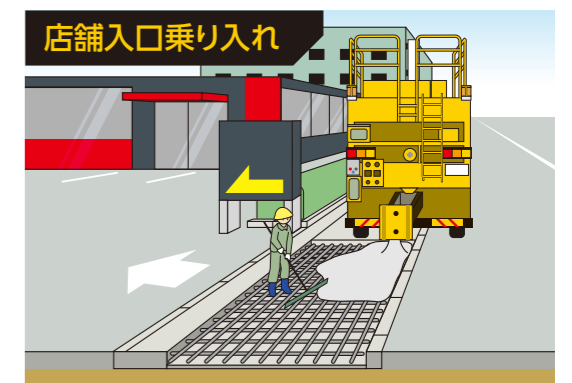
橋梁床版の早期開放



工業地帯の重交通路早期開放



トンネル舗装の早期開放



店舗入口乗り入れ部の早期開放

# 超速硬コンクリート ジェットコンクリートの特徴

## 01 移動式プラント

ジェットコンクリートモビル車は、連続練りミキサーを搭載した移動式プラントです。いつでもどこでも良好なコンクリートを練り混ぜることができます。

## 02 少量から大量打設まで可能

1 m<sup>3</sup>未満の小規模施工から100m<sup>3</sup>を越える大規模施工まで安定した品質のコンクリートを連続供給することが可能です。

## 03 連続練り

混練ぜには連続練りミキサーを用いるため途切れることなく、コンクリートを供給できます。

## 04 計量管理

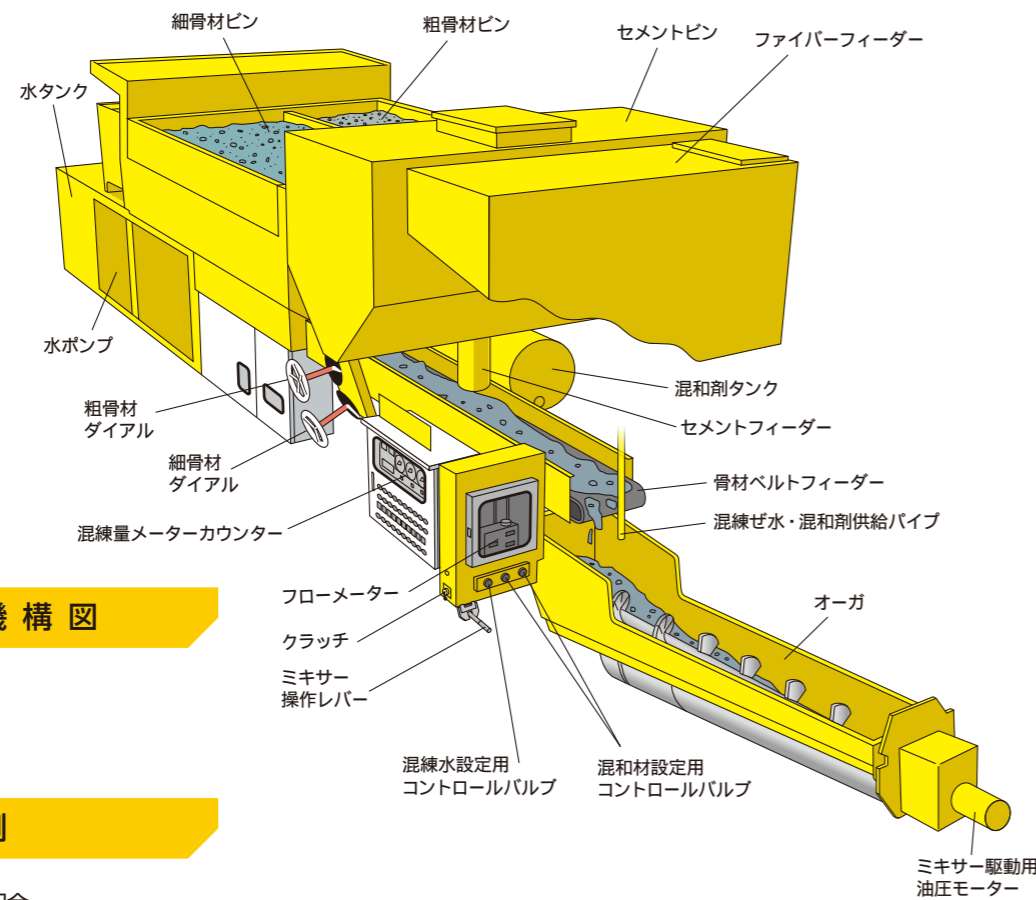
設定した計量値で様々な配合のコンクリート製造が可能です。また、吐出量も簡易に管理することが可能です。

## 05 製造能力

1時間あたりの製造能力は標準最大5m<sup>3</sup>です。また現場での施工速度に合わせてコンクリート吐出量を調整することが可能です。

## 06 製造できる材料の種類

コンクリート・モルタル、繊維補強コンクリート・モルタルの製造が可能です。  
※製造可能な材料は、当社までご相談ください。



### 作業機構図

### 配合例

目標スランプ12cm配合

水セメント比 W/C (%)	細骨材率 s/a (%)	単位量 (kg/m <sup>3</sup> )					
		セメント	水	細骨材	粗骨材	混和剤※	
35.6	41.2	430	153	730	1058	減水剤 8.6	遅延剤 0.8

※単位水量は、減水剤を含む。減水剤と遅延剤は、外気温により適宜調整。

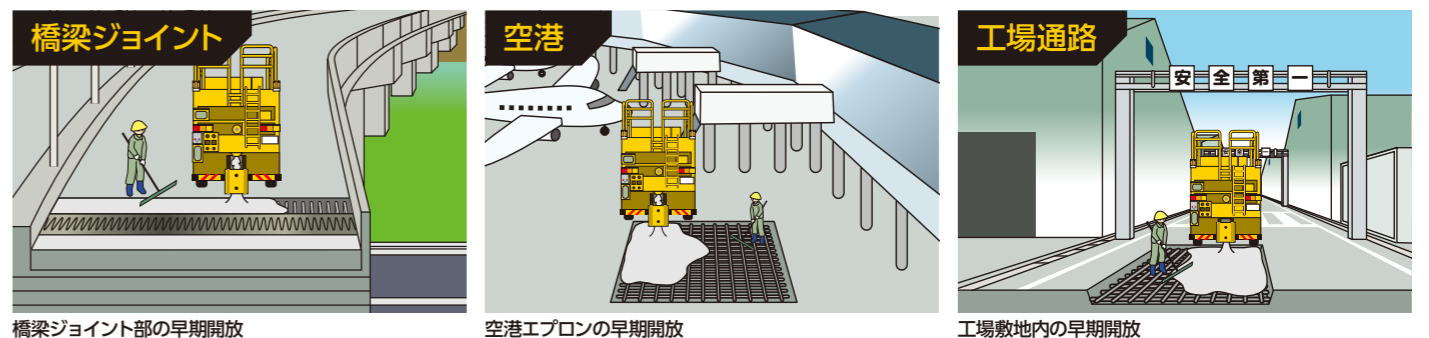
### 打設エリア

24 青森県～三重県  
都県をカバー



超速硬コンクリート「ジェットコンクリート」は、東北から東海エリアまで、広範囲にわたり施工対応しています。柔軟な対応と確かな技術で、現場のニーズに応えます。

### 用途



橋梁ジョイント部の早期開放

空港エプロンの早期開放

工場敷地内の早期開放